



제 202300964 호

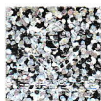
## 형 식 승 인 서

신청인 성 명 : 윤철구  
상 호 : (주)서한에프앤씨  
사업장주소 : 충청북도 충주시 산척면 샛강영길 59

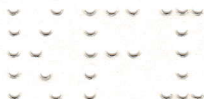
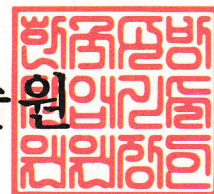
「소방시설 설치 및 관리에 관한 법률」 제37조제1항·제10항 및 제38조제1항 및 「소방용품의 품질관리 등에 관한 규칙」 제8조·제9조제3항에 따라 다음과 같이 소방용품의 형식을 승인합니다.

1. 품 명 구조대
2. 형 식 수직강하식, 옥내용, 사용길이 (4.5 ~ 70) m
3. 형식승인번호 구23-3
4. 조 건
5. 비 고

2023 년 11 월 15 일

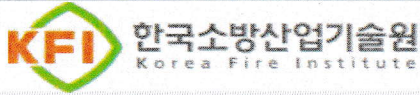


한국소방산업기술원





# 검 사 성 적 서



446-909 경기도 용인시 기흥구 지삼로 331  
Tel : 031-289-2817, Fax : 031-287-9066

성적서 번호 : 202300964

페이지 : ( 1 ) / ( 총 3 )

## 1. 신 청 인

☒ 원 본 ☐ 재발급

- 업체명 : (주)서한에프앤씨
- 주 소 : 충청북도 충주시 산척면 샛강영길 59
- 접수번호 및 접수일 : 제2300576호 2023. 10. 13.

## 2. 검사성적서의 용도 : 형식승인용

## 3. 검사대상 종별(품명) : 구조대

## 4. 검사기간 : 2023. 10. 13. ~ 2023. 11. .

## 5. 검사방법 : 소방청고시 제2022-27호(2022.12.01.)

## 6. 검사장소 : 경기도 용인시 기흥구 지삼로 331

## 7. 검사환경

- 온 도 : (20.0 ± 5.0)°C, 습 도 : (45 ± 7)% R.H.

## 8. 검사결과 : 합격

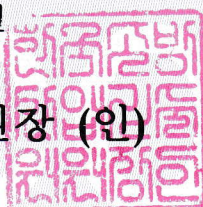
※ 첨부 : 세부 형식시험 결과(2 ~ 3 페이지 참조)

확 인	실 무 자	기술책임자
	성 명 : 강 태 영 (서명)	성 명 : 이 주 설 (서명)

위 성적서는 구조대의 형식승인 및 제품검사의 기술기준에 의한 검사결과입니다.

2023년 11월 15일


한국소방산업기술원 원장 (인)



- 비고 1. 이 성적서는 의뢰자가 제시한 시료 및 시료명으로 검사한 평가결과로서 전체 제품에 대한 품질 및 성능을 보증하지 않으며, KS Q ISO/IEC 17020 및 KOLAS 인정과 관련이 없습니다.
2. 이 검사성적서는 한국소방산업기술원의 사전 서면동의 없이 광고, 선전 등 홍보 및 소송용으로 사용될 수 없으며, 용도이외의 사용을 금합니다.



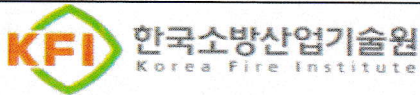
[첨부]

 <b>한국소방산업기술원</b> Korea Fire Institute			성적서 번호 : 202300964				
446-909 경기도 용인시 기흥구 지삼로 331 Tel : 031-289-2817, Fax : 031-287-9066			페이지 : ( 2 ) / ( 총 3 )				
<b>형 식 시 험 결 과</b>							
업체명	(주)서한에프앤씨		형식승인번호	구23-3			
종 별	구조대		형 식	수직강하식, 옥내용, 사용길이 (4.5 ~ 70) m			
시 험 항 목				결 과		비고	
조 항	항 목	기 준		시료(개)	검사결과		판정
제17조	구조	형식승인 및 제품검사의 기술기준에 적합할 것		1	적 합	합 격	
제18조	재료	화학성분	형식승인 및 제품검사의 기술기준에 적합할 것	시편	시험생략	합 격	*
		기계적강도	형식승인 및 제품검사의 기술기준에 적합할 것	시편	시험생략	합 격	*
		내식시험	형식승인 및 제품검사의 기술기준에 적합할 것	시편	시험생략	합 격	*
제19조	결합부의 강도	전장지지재를 설치한 구조대에서 포지와 취부틀과의 결합부분의 강도는 구조대의 길이에 따라 주어진 하중을 폭 50cm의 시험편에 가한 경우 이상이 없을 것(다만, 강하시 직접하중을 받지 아니하는 부분을 제외)		-	해당없음	-	
		전장지지재를 설치하지 아니한 구조대에서 포지와 취부틀 및 결합부분의 강도는 KS K 0521(직물의 인장강도 및 신도시험방법) 중 스트립법에 의한 시험을 하되 가로 25cm의 시험편에 하중을 가하는 시험에서 지탱하는 하중이 2.5kN(250kg) 이상일것(다만 강하시 직접 하중을 받지 아니하는 부분을 제외)		1	해당없음	-	
		전장지지재를 설치한 구조대에서 전장지지재와 취부틀과의 결합부 강도는 구조대 길이에 따라 주어진 하중을 가한 경우 이상이 없을 것		1	적 합	합 격	
제20조	입구틀의 강도	구조대의 입구틀(부속장치 포함)은 구조대 길이에 따라 주어진 하중을 가한 경우 변형이 없을것		1	적 합	합 격	
제21조	포지의 강도	형식승인 및 제품검사의 기술기준에 적합할 것		1	시험생략	합 격	*

- 계속 -



[첨부]



446-909 경기도 용인시 기흥구 지삼로 331  
Tel : 031-289-2817, Fax : 031-287-9066

성적서 번호 : 202300964

페이지 : ( 3 ) / ( 총 3 )

### 형식시험결과

업체명	(주)서한에프앤씨	형식승인번호	구23-3			
종 별	구조대	형 식	수직강하식, 옥내용, 사용길이 (4.5 ~ 70) m			
시 험 향 목			결 과			비고
조 항	항 목	기 준	시료(개)	검사결과	판정	
제22조	내후성	내부포지는 KS K 0705(염색물의 내후 견뢰도 시험방법)에 의하여 20시간 노출시킨 다음 제21조 제1호의 포지의 강도시험을 한 경우 강도 저하율이 25% 이하이어야할 것	1	시험생략	합 격	*
제23조	마모강도	포지는 KS K 0540(천의 마모강도 시험방법 : 팽창막법)에 의한 시험을 하는 경우 마모강도 200회로 시험하여도 이상이 없어야 할 것	1	시험생략	합 격	*
제24조	수축율	포지는 KS K ISO 7771 (텍스타일-냉수침지에 의한 천의 변화 측정)에 의한 시험을 하는 경우 수축율이 2 % 이하이어야 할 것	1	시험생략	합 격	*
제25조	충격시험	구조대를 수납상태에서 사용상태로 바꾸는 충격시험을 연속하여 3회 실시한때 본체 및 결합부에 변형이 없을 것	1	적 합	합 격	
제26조	작동시험	시험용 모형을 강하시킨 때 정지하지 아니하여야 하며, 그 평균 강하속도 6 m/s 이하, 순간최대 강하속도는 8 m/s 이하일 것	1	적 합	합 격	
		사람이 정상적인 자세로 강하할 때 정지하지 아니하여야 하며, 평균 강하속도 4 m/s 이하, 순간최대 강하속도 6 m/s 이하일 것				
제27조	표시	형식승인 및 제품검사의 기술기준에 적합할 것	1	적 합	합 격	
※ 기타 : “*” 표시는 「소방용품의 품질관리 등에 관한 규칙」 제7조제2항 및 동 업무세칙 제10조제2항에 의거 형식시험을 생략한 시험항목임						

※ 기타 : “\*” 표시는 「소방용품의 품질관리 등에 관한 규칙」 제7조제2항 및 동 업무세칙 제10조제2항에 의거 형식시험을 생략한 시험항목임

- 끝 -